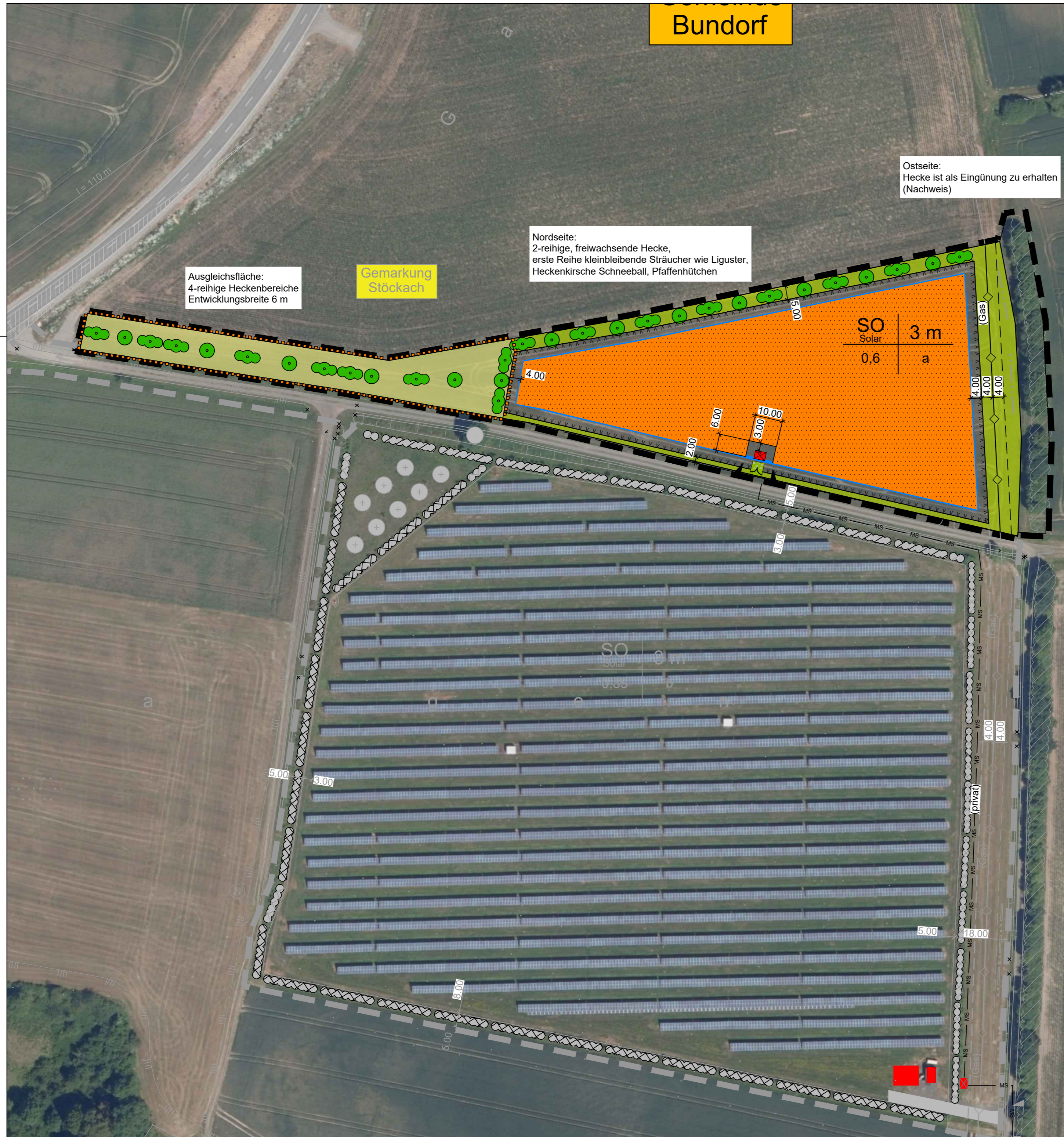


Bundorf



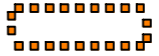


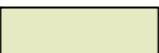

Ostseite:
Hecke ist als Eingünung zu erhalten
(Nachweis)

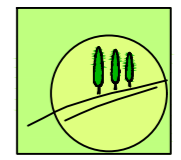
Nordseite:
2-reihige, freiwachsende Hecke,
erste Reihe kleinbleibende Sträucher wie Liguster,
Heckenkirsche Schneeball, Pfaffenhütchen

Ausgleichsfläche:
4-reihige Heckenbereiche
Entwicklungsbreite 6 m

Gemarkung
Stöckach

Zeichenerklärung Landschaftsplanung

-  Ausgleichsfläche
-  Pflanzgebot Hochstamm - Obstbaumhochstamm oder Wildobst
-  Pflanzgebot Hecke
-  Ausgleichsfläche: Anlage artenreiches Extensivgrünland, autochthones Saatgut (Nachweis)
Verzicht auf Düngung und Pflanzenschutz, 1.Mahd 15.6 - 31.07., 2. Mahd 15.09 - 31.10
-  Anlage artenreiches Extensivgrünland, RSM 8.1 oder vergleichbar.
Verzicht auf Düngung und Pflanzenschutz, 1.Mahd 15.6 - 31.07., 2. Mahd 15.09 - 31.10

Erweiterung B-Plan Sondergebiet Galgen Gemeinde Bundorf, Gemarkung Stöckach, Fl.-Nr. 114		Blatt Nr. 1
Maßnahmenplan zum Umweltbericht		Abschnitt ---
Vorhabensträger  Gemeinde Bundorf VG Hofheim Obere Sennigstraße 4 97461 Hofheim i Ufr.		Entwurfsverfasser  Grüne-Akzente Landschaftsplanung Dipl.-Ing.Christian Sandner Hohe-Wart-Straße 16 97433 Maßfurt
Datum	Unterschrift	Datum 18.03.2018 Unterschrift 